

启动入侵物种互花米草清理工作

久久期间，携手天涯明月刀的爱心玩家一起做好事，最新的项目进展反馈来了~ 广东湛江雷州湾是勺嘴鹬重要越冬地，其生态环境质量对勺嘴鹬的生存有着至关重要的影响。但互花米草的扩散和入侵已经影响到雷州湾的自然环境和生态过程，严重危害区域生物安全和生态系统的稳定。为了阻止互花米草进一步破坏沿海生境，保护生物多样性，维持以勺嘴鹬为代表的迁徙候鸟的生境状态，项目计划在广东湛江雷州湾区域清理互花米草 30000 平方米，修复雷州湾湿地环境。

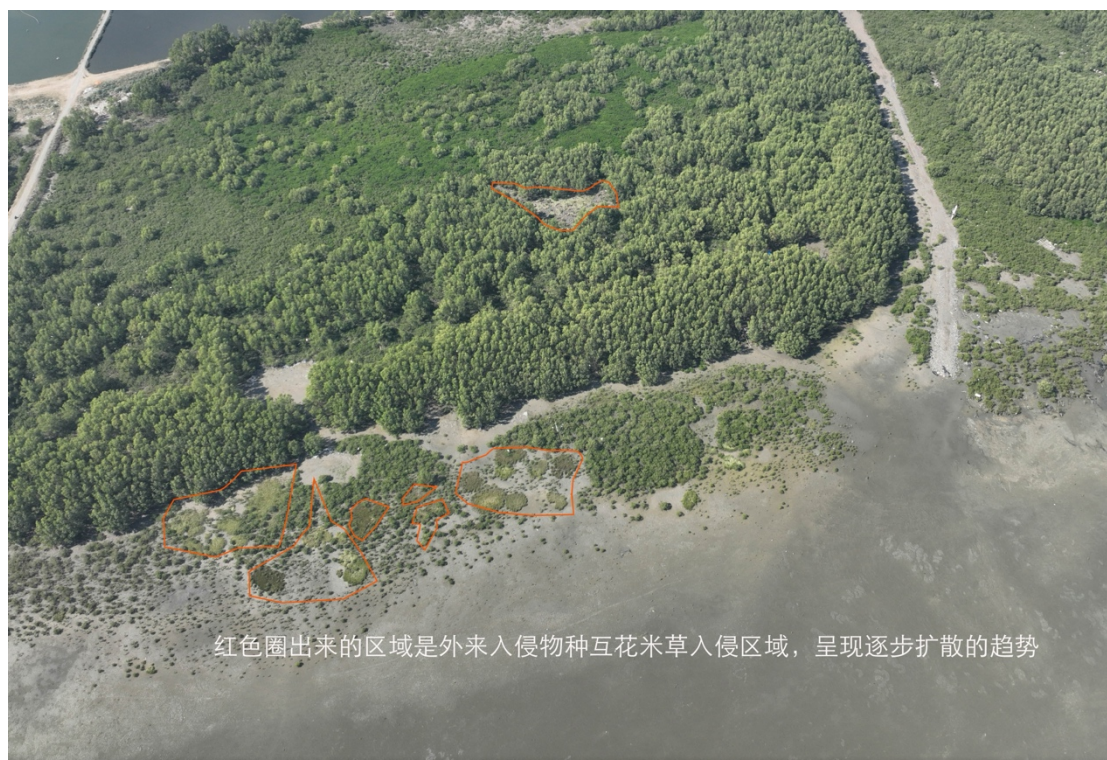
12月10日，工作人员前往雷州湾开展调查工作。此次调查聚焦于互花米草，旨在通过细致的调查，精准地摸底互花米草在雷州湾的分布区域，支持后续的清理工作。



开展调查的工作人员

工作人员利用无人机精确标记互花米草分布的具体地理位置，确保调查数据的准确性和完整性。这次基线调查所获取的数据和信息将为互花米草清理方案的编制提供不可或缺的科学依据。有了精确的分布区域数据，清理方案能够更有针对性地制定，比如确定工作重点区域、合理规划清理的先后顺序等。使得后续清理工作能够在科学的指导下有序进行，最大程度地

减少互花米草对雷州湾生态环境的影响，保护勺嘴鹬等珍稀物种的栖息地，维护雷州湾生态系统的平衡与稳定。



清理前互花米草扩散情况